

VOS BIODÉCHETS

Fruits & légumes



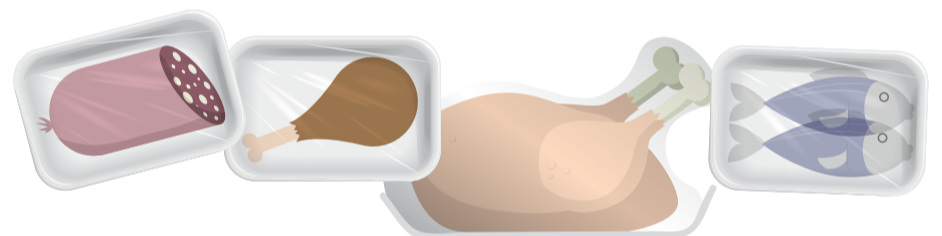
Pains & viennoiseries



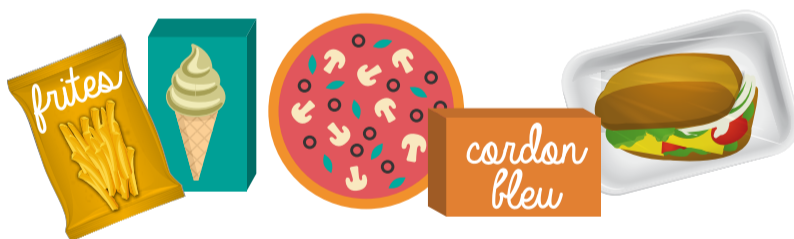
Crèmerie & fromagerie



Viandes & poissons



Plats cuisinés & sous-vide



Conserves, épicerie & condiments



Boissons



Fleurs coupées & plantes sans pot



PRODUITS NON RECOMMANDÉS

- Emballages vides et suremballages
- Lots complets sur palette (> appel pour enlèvement sur palette)
- Viande seule
- Produit de l'équarrissage



PRODUITS INTERDITS

- Produit ayant entamé un processus de transformation (ex. la boîte de conserve qui gonfle)
- Gros os
- Coquillages
- Caisse polystyrène poisson

